



SERVICES CULTURE ÉDITIONS
RESSOURCES POUR
L'ÉDUCATION NATIONALE

CRDP ALSACE

Ce document a été numérisé par le CRDP
d'Alsace pour la Base Nationale des Sujets
d'Examens de l'enseignement
professionnel

Certificat d'aptitude professionnelle

Peintre

Applicateur de Revêtements

DOSSIER TECHNIQUE

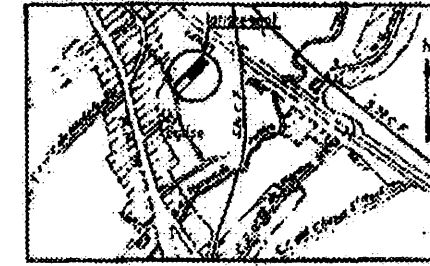
. Il est interdit d'écrire sur le dossier.

Sommaire

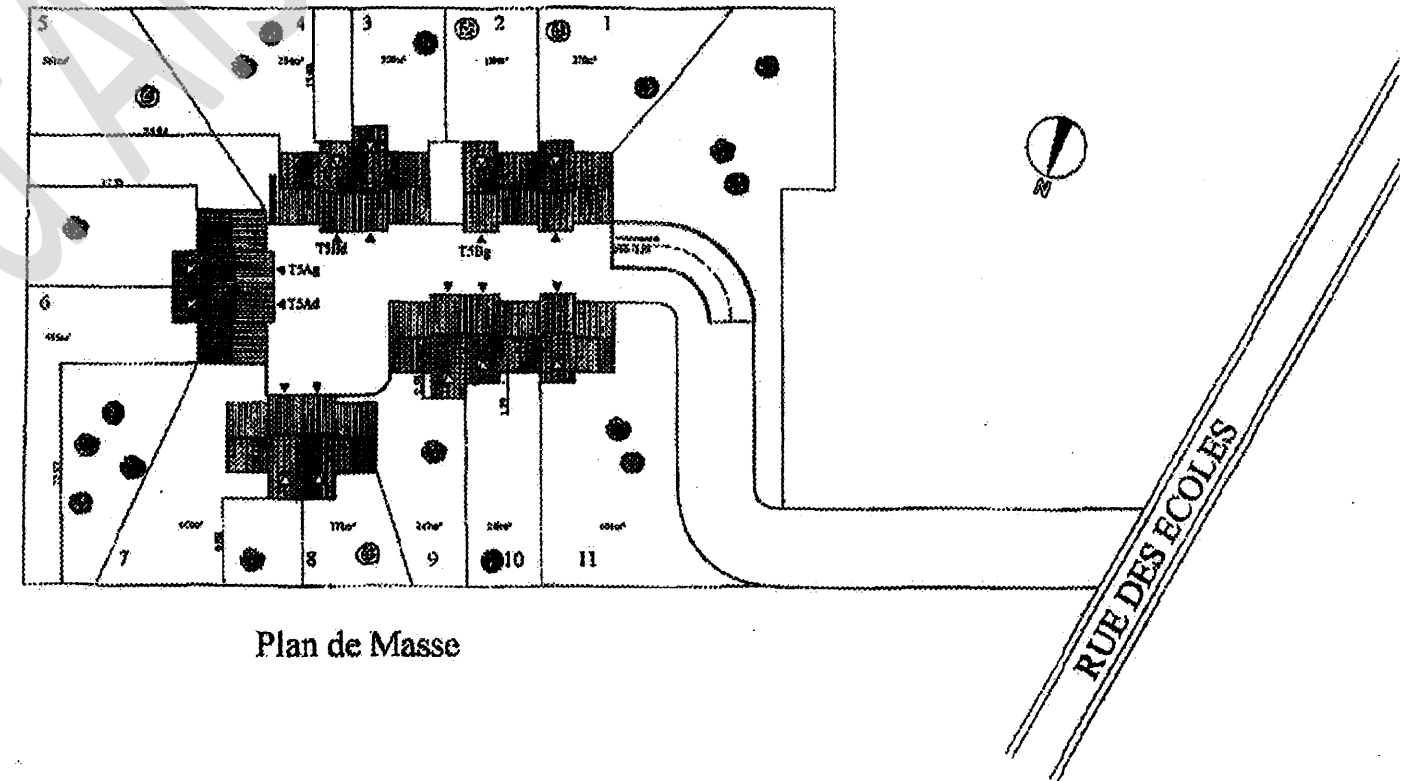
- . Perspective, plan de situation, plan de masse page 2 / 6
- . Plans du sous-sol et du rez – de – chaussée. page 3 / 6
- . Plan de l'étage et coupe AA page 4 / 6
- . Façades page 5 / 6
- . Extrait CCTP page 6 / 6

SECTEUR - BATIMENT	CAP	Peintre Applicateur de Revêtements	SESSION 2009	Epreuve	Forme	Durée	DOSSIER TECHNIQUE	Coefficient	4
				EP 1	Ecrite	3h		Feuille	1 / 6

**CONSTRUCTION D'UN LOTISSEMENT COMPRENANT
11 PAVILLONS DE TYPE 5
AVEC ACCES SOUTERRAIN**

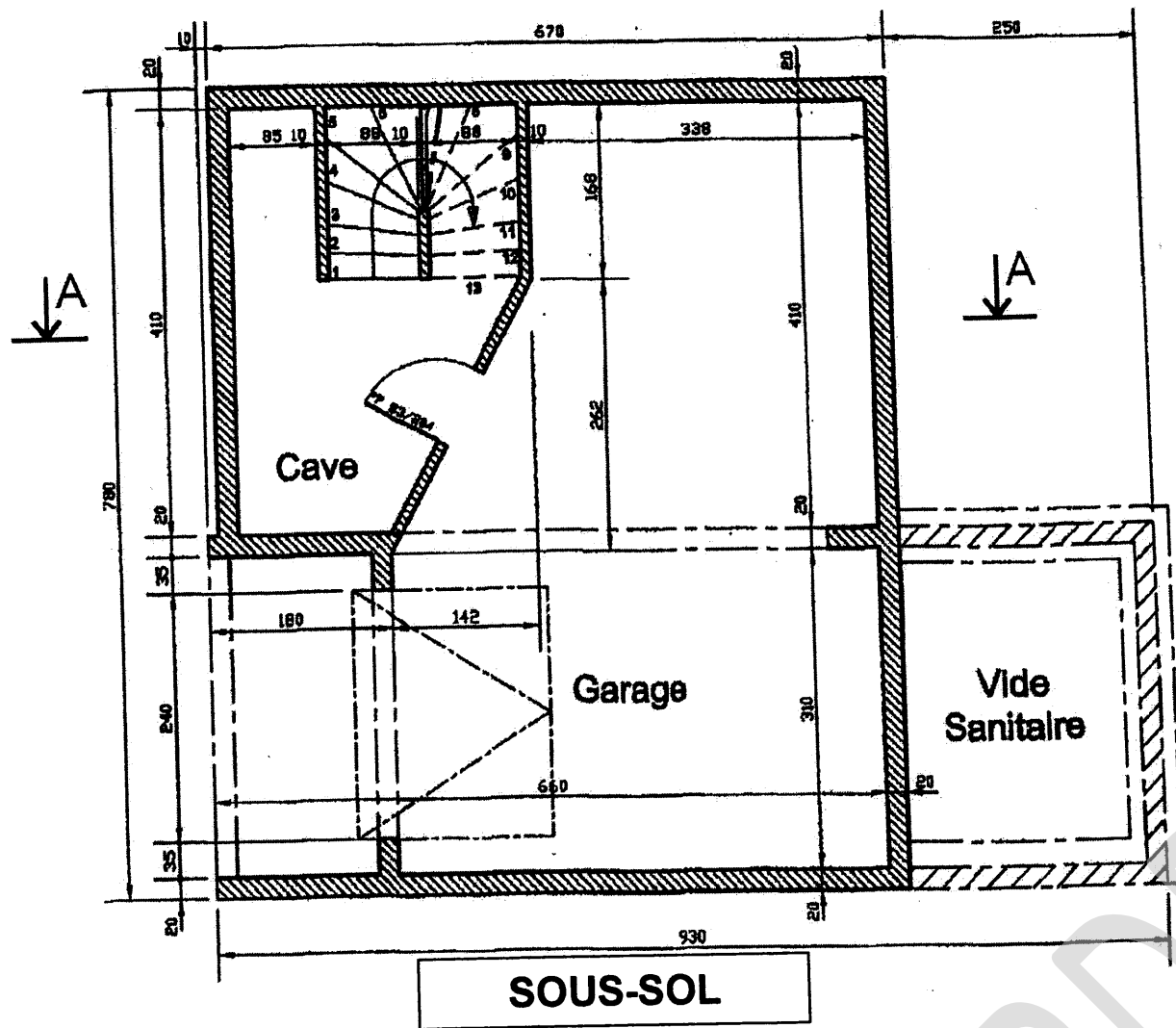


Plan de Situation

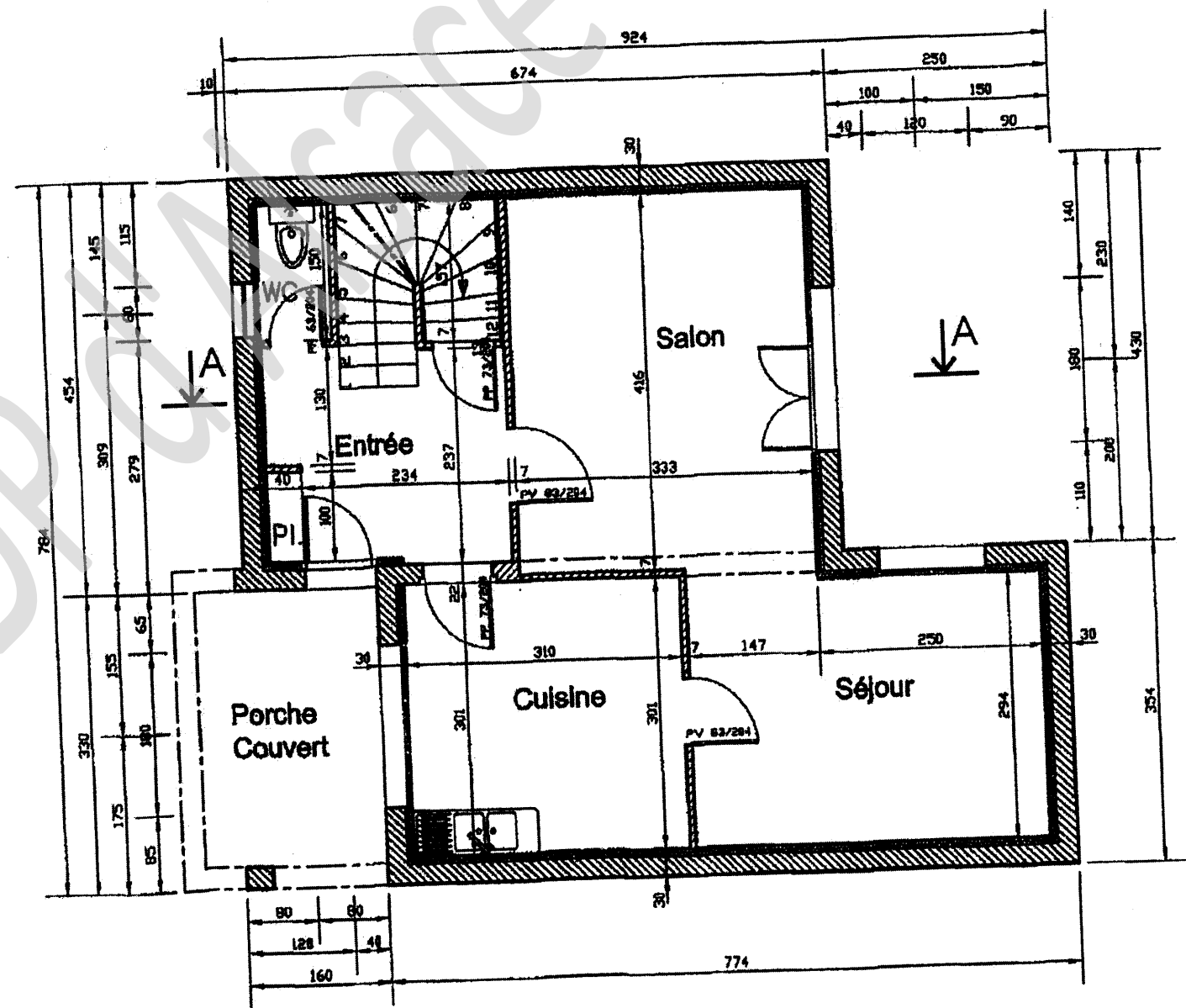


Plan de Masse

PROJET : Construction d'un pavillon de type 5		Maître d'ouvrage : Mr et Mme DURAND		Architecte : Société Espace Concept S. THOMAS et T. GARNIER			Dossier : N° 08453		Date : 08 / 01 / 2008		
SECTEUR - BATIMENT	CAP	Peintre Applicateur de Revêtements	SESSION 2009	Epreuve EP 1	Forme Ecrite	Durée 3h	DOSSIER TECHNIQUE			Coefficient Feuille	4 2 / 6

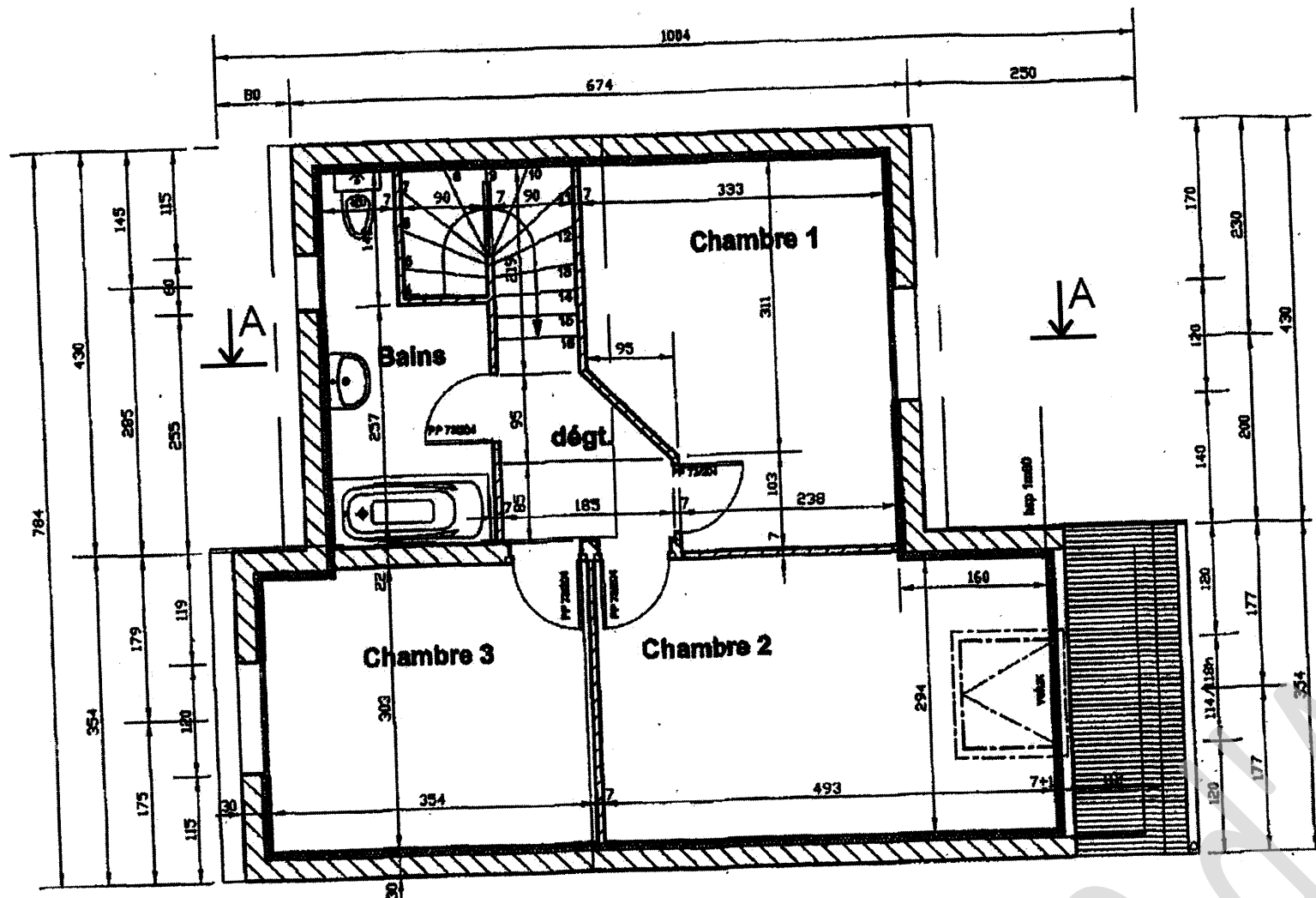


REZ DE CHAUSSEE



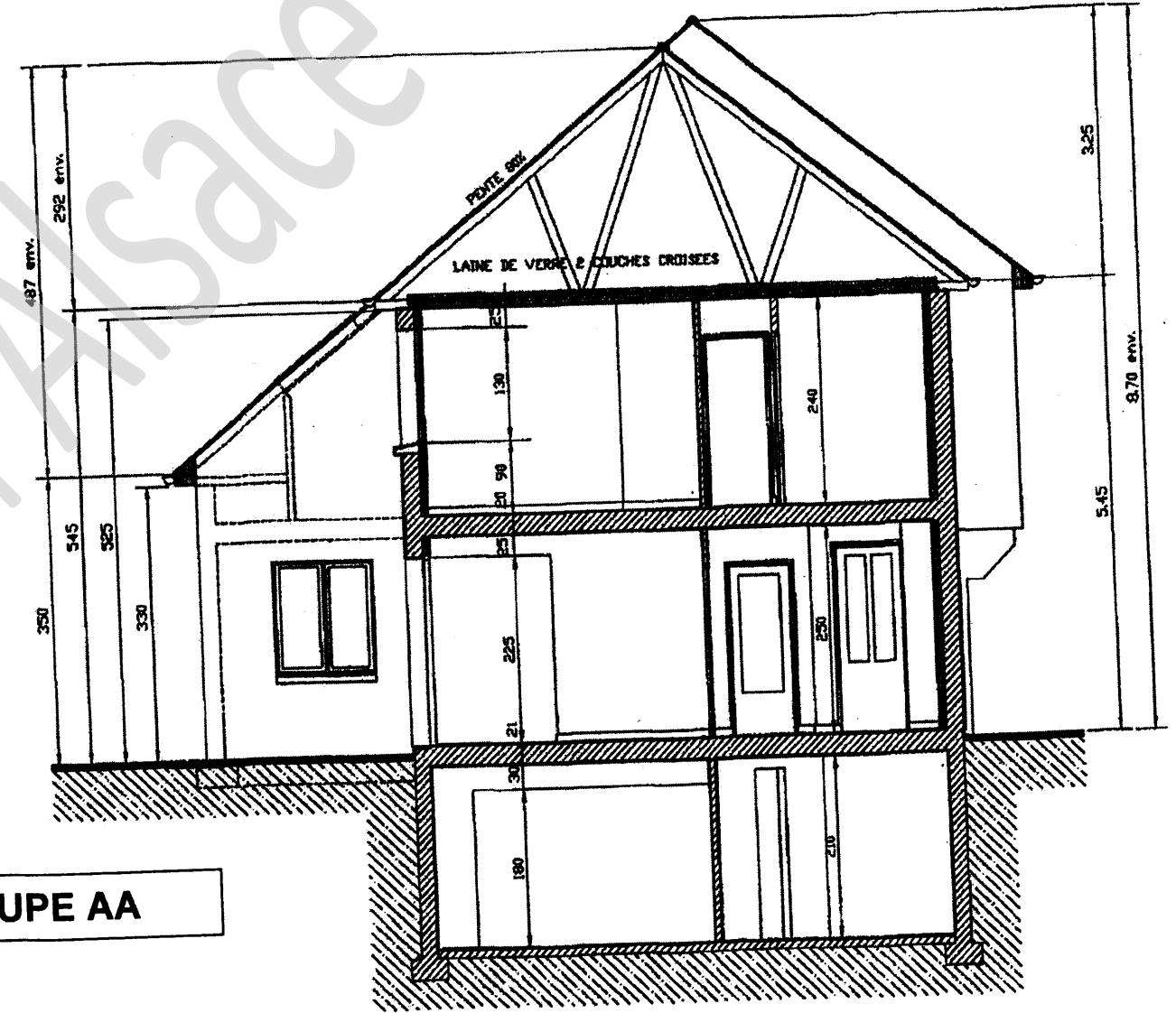
Les cotes sont en m
et en cm

SECTEUR - BATIMENT	CAP	Peintre Applicateur de Revêtements	SESSION 2009	Epreuve	Forme	Durée	DOSSIER TECHNIQUE	Coefficient	4
				EP 1	Ecrite	3h		Feuille	3 / 6



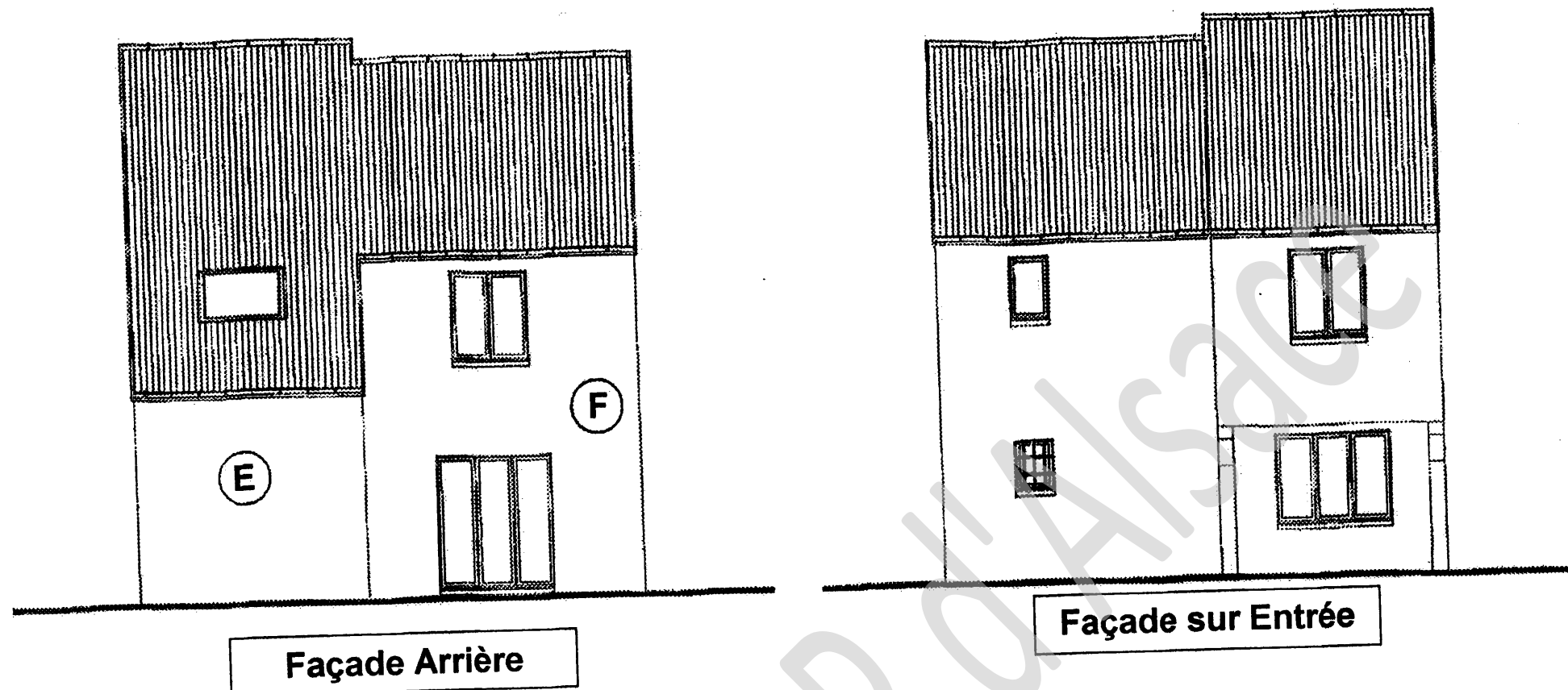
ÉTAGE

Les cotes sont en m
et en cm



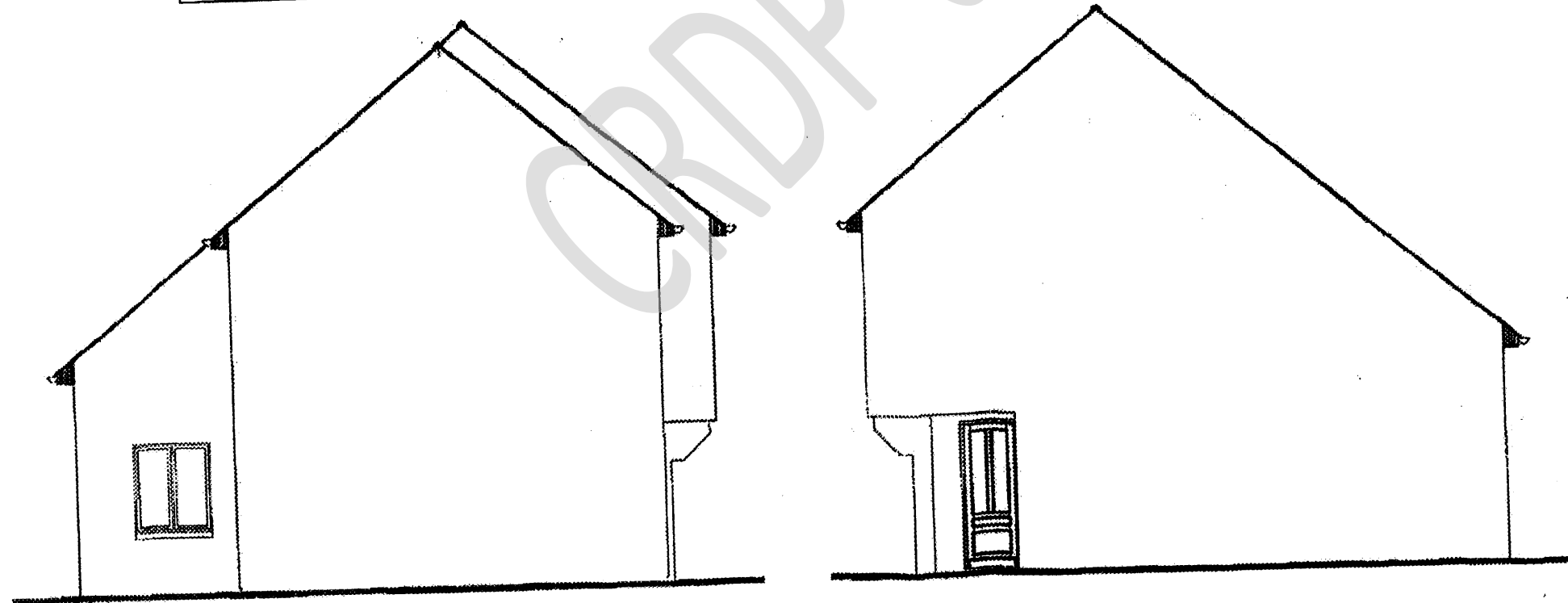
COUPE AA

SECTEUR - BATIMENT	CAP	Peintre Applicateur de Revêtements	SESSION 2009	Epreuve	Forme	Durée	DOSSIER TECHNIQUE	Coefficient	4
				EP 1	Ecrite	3h		Feuille	4 / 6



Façade Arrière

Façade sur Entrée



Façade Latérale Gauche

Façade Latérale Droite

SECTEUR - BATIMENT	CAP	Peintre Applicateur de Revêtements	SESSION 2009	Epreuve	Forme	Durée	DOSSIER TECHNIQUE	Coefficient	4
				EP 1	Ecrite	3h		Feuille	5 / 6

EXTRAIT C.C.T.P.

LOT n°1 - Peinture

Les travaux de peinture seront exécutés conformément au D.T.U 59.1 et aux normes en vigueur à l'exécution des travaux et aux règles de l'art.

Echafaudages

L'entrepreneur devra prévoir tous les échafaudages agréés nécessaires à l'exécution de ses travaux.

1-1 Peintures extérieures : qualité de finition B.

Sur façade :

2 couches de peinture pliolite (type Rexolite)

Menuiseries extérieures en P.V.C.avec volets roulants .

1-2 Peintures intérieures : qualité de finition B.

Plafonds en plaque de plâtre de toutes les pièces :

Travaux préparatoires et d'apprêts, 1 couche d'impression + 1 couche de peinture monocouche acrylique mate

Murs en plaque de plâtre de toutes les pièces sèches :

Travaux préparatoires et d'apprêts

Fourniture et pose de revêtement de type "GO" à peindre en 2 couches de peinture acrylique satinée

Murs en plaque de plâtre de toutes les pièces humides :

Travaux préparatoires et d'apprêts

1 couche d'impression, fourniture et pose à joint vif d'une toile de verre à peindre en 2 couches de peinture acrylique satinée.

Boiseries :

Sur portes, plinthes, cimaise, travaux préparatoires et d'apprêts, 1 couche d'impression, 2 couches de peinture glycérophtalique satinée.

Métaux :

Sur tuyauterie, travaux préparatoires et d'apprêts, 1 couche d'impression, 2 couches de peinture glycérophtalique satinée.

LOT n°2 – Revêtements de sol

Les travaux seront exécutés conformément au D.T.U 53.1 et aux normes en vigueur à l'exécution des travaux et aux règles de l'art.

2-1 Carrelage

Sur tout le rez de chaussée et dans la salle de bains, le dégagement de l'étage

Type grès émaillé mono-cuisson module 20x20 épaisseur 10mm posé sur chape maigre de 0,04m, joint largeur maximum 3mm

2-2 Revêtement de sol souple

Dans les chambres 1 ,2 et 3 :

Travaux préparatoires et d'apprêts, fourniture et pose de dalles de moquette (type Podium de 50x50 cm)

Barres de seuils : pose des barres de seuils vissées aux changements de matériaux.

SECTEUR - BATIMENT	CAP	Peintre Applicateur de Revêtements	SESSION 2009	Epreuve	Forme	Durée	DOSSIER TECHNIQUE	Coefficient	4
				EP 1	Ecrite	3h		Feuille	6 / 6